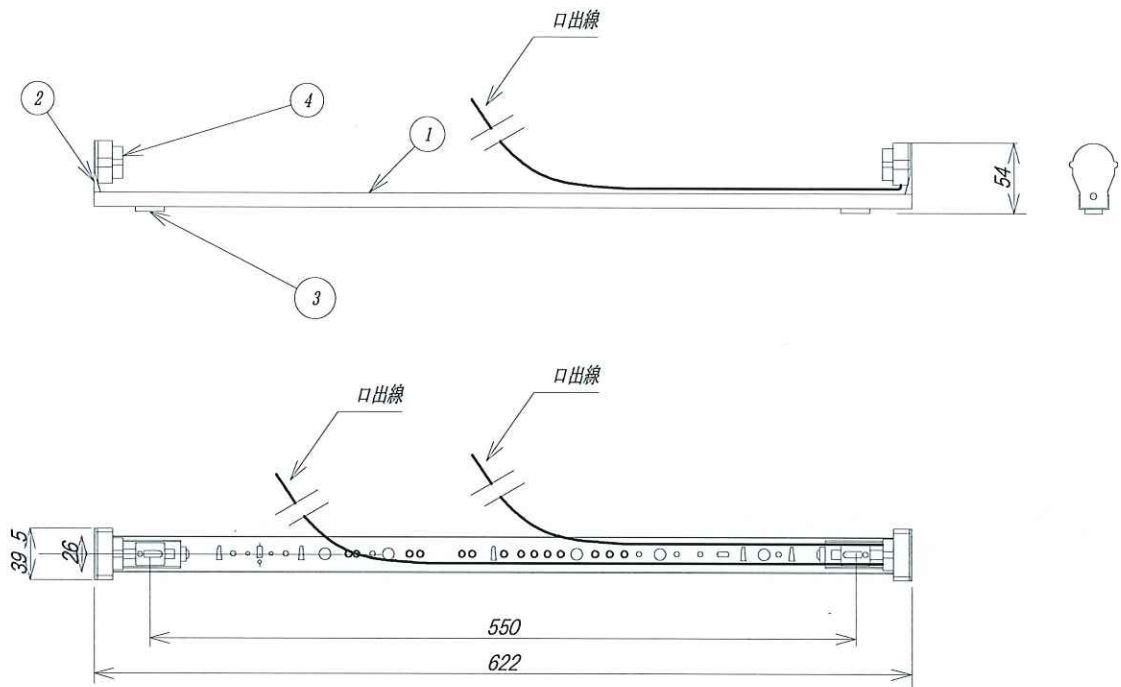


配線仕様：片側配線（口出線 1000 mm）



5																			
4	スプリング式ソケット	2	PP樹脂	株式会社ナニワ															
3	角ブッシング	2	PP樹脂	清水化学工業															
2	S金具	2	SPCC 1.0t	亜鉛鍍金鋼板															
1	サオ (シャーシ)	1	SPCC 0.7t	亜鉛鍍金鋼板															
No.	品名	個数	材質	備考															
	第三角法		単位 : mm	尺度 1/4	質量 : 約 0.26 kg	5	4	3	2	1									
											年月日	2021.5.13	登録名	蛍光管型LEDランプ用器具					
											承認	検図	設計	型番	NL-SS201K				
														図面	仕様図				
														図番					
														寸法公差	指定なき寸法公差はJIS中級とする				



株式会社ナニワ