



こんなお客様に
おすすめ！

工場・体育館・駐車場での
使用をご検討のお客様

F1級の冷凍倉庫での
使用をご検討のお客様



高天井シーンに活躍する 高性能・高効率・ハイコスパな照明器具

長寿命・低消費電力と高性能・高効率でありながら、
従来の水銀灯と同等の価格帯を実現。節電対策に効果的です。

HID代替LED照明器具

REALPOWER ソレイユ

【リアルパワーソレイユ】

グリーン購入法適合

口金タイプ除く

※詳しくはHPをご確認下さい。

取付方法は4タイプ

ほとんどのHIDランプに代替可能なランプ光束。工場、倉庫、体育館などの
屋内用途から駐車場、広場などの屋外照明に対応。

口金タイプ

屋内用



落下防止ワイヤーが
付属します。

直付けタイプ

屋内
屋外用



※直付け・投光器タイプについて乳白カバー（オプション品）を
ご使用の場合は屋外での使用はできません。

投光器タイプ

屋内
屋外用



吊り下げタイプ

屋内用



落下防止ワイヤーが付属
します。チェーン吊具は
別途ご購入ください。

専用電源

※電源単体での販売は
行っておりません。



オプション品

乳白カバー
（屋内専用）



OPCV-26 (OPH-ER26/OPH-ER26H用)
OPCV-31 (OPH-ER31用)

※OPH-ER40用の取り扱いはありません。

工事の利便性

全ての製品がボルトフリーで、周波数
50/60Hz 放熱性の改善で口金タイプは
HIDランプの反射笠をそのままLED化可能
(組み合わせの条件については取扱説明書をご覧ください。)



-30~60°Cの場所で使用可能

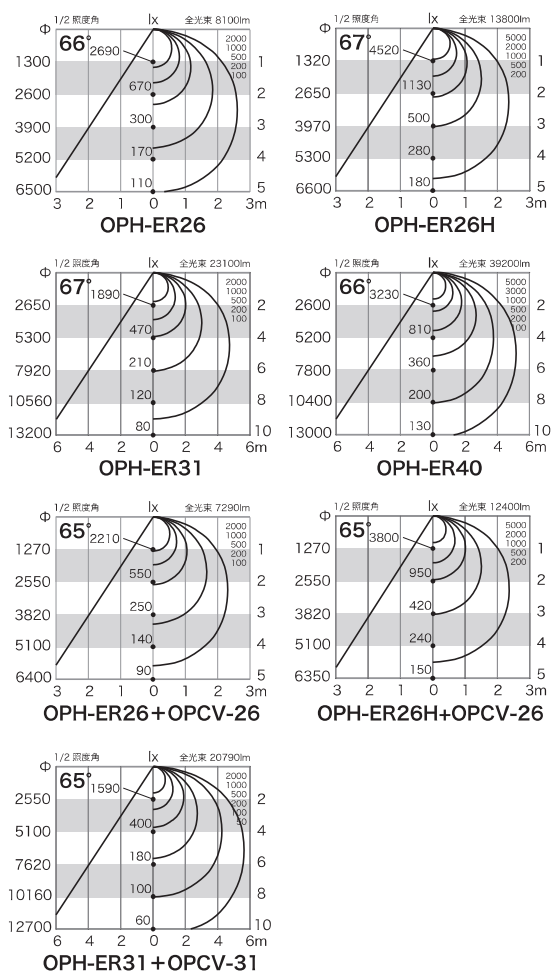
F1級の冷凍倉庫や夏期過酷な温度になる
倉庫や体育館でお使いいただけます。
投光器・直付けタイプは、IP65の防塵・防水
対応で広場や駐車場など屋外でも使用可能



屋内天井高別 代替の目安

天井高 (m)	標準仕様(クリアカバータイプ)	乳白カバー(オプション)装着仕様
16		
15	↑ OPH-ER40 シリーズ	<div style="border: 2px solid blue; border-radius: 50%; padding: 10px; text-align: center; color: white;"> <p>乳白カバーは こんな時におすすめ！</p> <p>眩しさを軽減するため 天井を見上げるスポーツ を行う体育館や作業を 行う倉庫などに！</p> </div>
14	↑ OPH-ER31 シリーズ	
13		
12		
11		
10		↑ OPH-ER31 シリーズ +OPCV-31
9		
8	↑ OPH-ER26H シリーズ	↑ OPH-ER26H シリーズ +OPCV-26
7		
6		
5	↑ OPH-ER26 シリーズ	↑ OPH-ER26 シリーズ +OPCV-26
4		
3		

配光データ

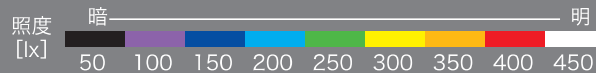


照度シミュレーション

※シミュレーション結果は推定であり、現場照度が優先されます。

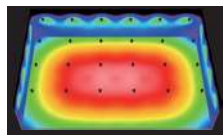
条件

- 部屋サイズ 幅:30,000mm 奥行:20,000mm 取付高:7,000mm
- 測定高:床面 ●反射率 天井:50% 壁:30% 床:10%



消費電力 約81%削減

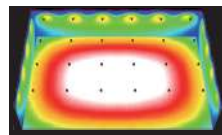
従来型ランプ



照度シミュレーションイメージ

消費電力 (安定器含む)	10,080.0W
照明器具	水銀ランプ400W+広照形反射笠
器具台数	24台
平均照度	333 lx
最大照度	429 lx
最小照度	153 lx

REALPOWER ソレイユ



照度シミュレーションイメージ

消費電力 (安定器含む)	1,888.8W
照明器具	LEDランプOPH-ER26H・N-D
器具台数	24台
平均照度	387 lx
最大照度	485 lx
最小照度	193 lx

※LED素子には、光色・明るさにバラツキがあり、同一の製品においても光色・明るさが異なる場合があります。ご了承ください。

OPH-ER26 シリーズ

相当する
HIDランプ

メタルハライドランプ ----- 200W
水銀ランプ ----- 250W
高圧ナトリウムランプ ----- 110W

グリーン購入法適合

(口金タイプを除く)

タイプ	形式	希望小売価格	色温度	全光束 (乳白カバー 使用時)	定格電力	固有エネルギー 消費効率	ビーム角 ※	重量	IP 保護等級
口金タイプ	OPH-ER26・N-E39	¥66,000(税別)	昼白色 5,200K	8,100lm (7,290lm)	47.6W	170.2lm/W (153.2lm/W)	118°	ランプ1,310g/電源650g	電源のみIP67
直付けタイプ	OPH-ER26・N-D	¥82,500(税別)	昼白色 5,200K	8,100lm (7,290lm)	47.6W	170.2lm/W (153.2lm/W)	118°	ランプ1,950g/電源650g	ランプIP65/電源IP67
投光器タイプ	OPH-ER26・N-T	¥89,000(税別)	昼白色 5,200K	8,100lm (7,290lm)	47.6W	170.2lm/W (153.2lm/W)	118°	ランプ2,230g/電源650g	ランプIP65/電源IP67
吊り下げタイプ	OPH-ER26・N-EB	¥66,000(税別)	昼白色 5,200K	8,100lm (7,290lm)	47.6W	170.2lm/W (153.2lm/W)	118°	ランプ1,438g/電源650g	電源のみIP67

※全光束、定格電力、固有エネルギー消費効率は200V時での数値です。

OPH-ER26H シリーズ

相当する
HIDランプ

メタルハライドランプ ----- 250W、300W
水銀ランプ ----- 400W
高圧ナトリウムランプ ----- 180W、220W

グリーン購入法適合

(口金タイプを除く)

タイプ	形式	希望小売価格	色温度	全光束 (乳白カバー 使用時)	定格電力	固有エネルギー 消費効率	ビーム角 ※	重量	IP 保護等級
口金タイプ	OPH-ER26H・N-E39	¥79,500(税別)	昼白色 5,200K	13,800lm (12,400lm)	78.7W	175.3lm/W (157.5lm/W)	118°	ランプ1,310g/電源750g	電源のみIP67
直付けタイプ	OPH-ER26H・N-D	¥99,000(税別)	昼白色 5,200K	13,800lm (12,400lm)	78.7W	175.3lm/W (157.5lm/W)	118°	ランプ1,950g/電源750g	ランプIP65/電源IP67
投光器タイプ	OPH-ER26H・N-T	¥105,500(税別)	昼白色 5,200K	13,800lm (12,400lm)	78.7W	175.3lm/W (157.5lm/W)	118°	ランプ2,230g/電源750g	ランプIP65/電源IP67
吊り下げタイプ	OPH-ER26H・N-EB	¥79,500(税別)	昼白色 5,200K	13,800lm (12,400lm)	78.7W	175.3lm/W (157.5lm/W)	118°	ランプ1,438g/電源750g	電源のみIP67

※全光束、定格電力、固有エネルギー消費効率は200V時での数値です。

OPH-ER31 シリーズ

相当する
HIDランプ

メタルハライドランプ ----- 400W
水銀ランプ ----- 700W
高圧ナトリウムランプ ----- 270W、360W

グリーン購入法適合

(口金タイプを除く)

タイプ	形式	希望小売価格	色温度	全光束 (乳白カバー 使用時)	定格電力	固有エネルギー 消費効率	ビーム角 ※	重量	IP 保護等級
口金タイプ	OPH-ER31・N-E39	¥112,500(税別)	昼白色 5,200K	23,000lm (20,790lm)	126.0W	183.3lm/W (165.0lm/W)	116°	ランプ1,605g/電源810g	電源のみIP67
直付けタイプ	OPH-ER31・N-D	¥132,000(税別)	昼白色 5,200K	23,000lm (20,790lm)	126.0W	183.3lm/W (165.0lm/W)	116°	ランプ2,390g/電源810g	ランプIP65/電源IP67
投光器タイプ	OPH-ER31・N-T	¥139,000(税別)	昼白色 5,200K	23,000lm (20,790lm)	126.0W	183.3lm/W (165.0lm/W)	116°	ランプ2,550g/電源810g	ランプIP65/電源IP67
吊り下げタイプ	OPH-ER31・N-EB	¥112,500(税別)	昼白色 5,200K	23,000lm (20,790lm)	126.0W	183.3lm/W (165.0lm/W)	116°	ランプ1,730g/電源810g	電源のみIP67

※全光束、定格電力、固有エネルギー消費効率は200V時での数値です。

OPH-ER40 シリーズ

相当する
HIDランプ

メタルハライドランプ ----- 700W、1,000W
水銀ランプ ----- 1,000W

グリーン購入法適合

タイプ	形式	希望小売価格	色温度	全光束 (乳白カバー 使用時)	定格電力	固有エネルギー 消費効率	ビーム角 ※	重量	IP 保護等級
直付けタイプ	OPH-ER40・N-D	¥209,000(税別)	昼白色 5,200K	39,200lm	219.0W	178.0lm/W	115°	ランプ3,530g/電源1,200g	ランプIP65/電源IP67
投光器タイプ	OPH-ER40・N-T	¥230,000(税別)	昼白色 5,200K	39,200lm	219.0W	178.0lm/W	115°	ランプ3,780g/電源1,200g	ランプIP65/電源IP67
吊り下げタイプ	OPH-ER40・N-EB	¥209,000(税別)	昼白色 5,200K	39,200lm	219.0W	178.0lm/W	115°	ランプ2,505g/電源1,200g	電源のみIP67

※全光束、定格電力、固有エネルギー消費効率は200V時での数値です。

共通仕様 動作保証温度: -30~60℃ 設計寿命: 60,000時間 平均演色評価数: Ra74 ※光度が最大光度の1/2の値になる左右2方向の広がり角度
()内は、オプション乳白カバー使用時